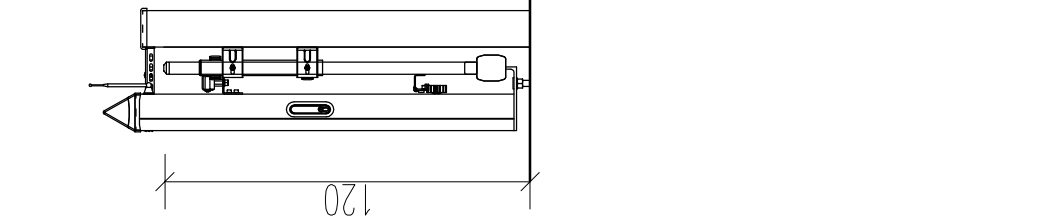
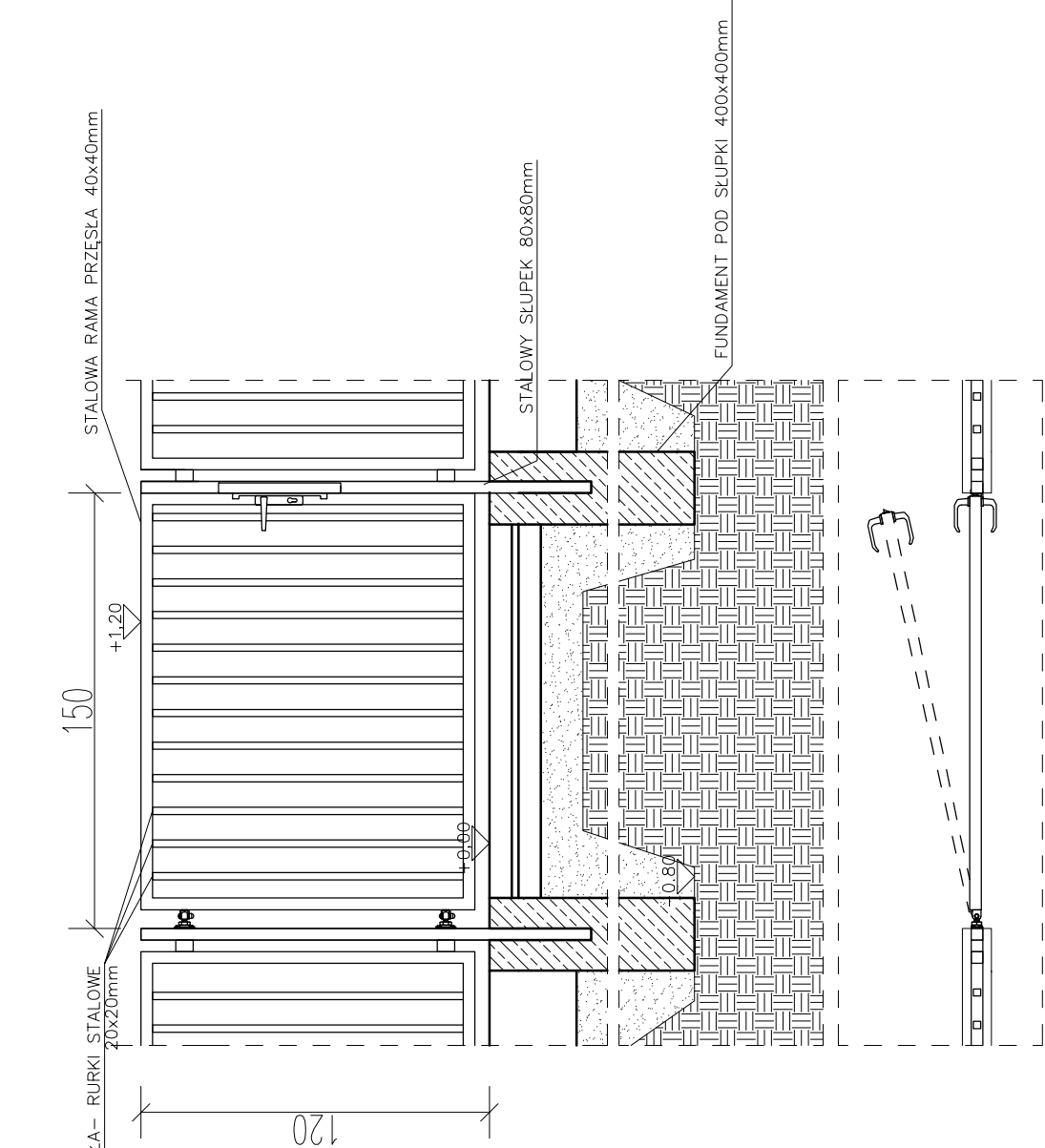


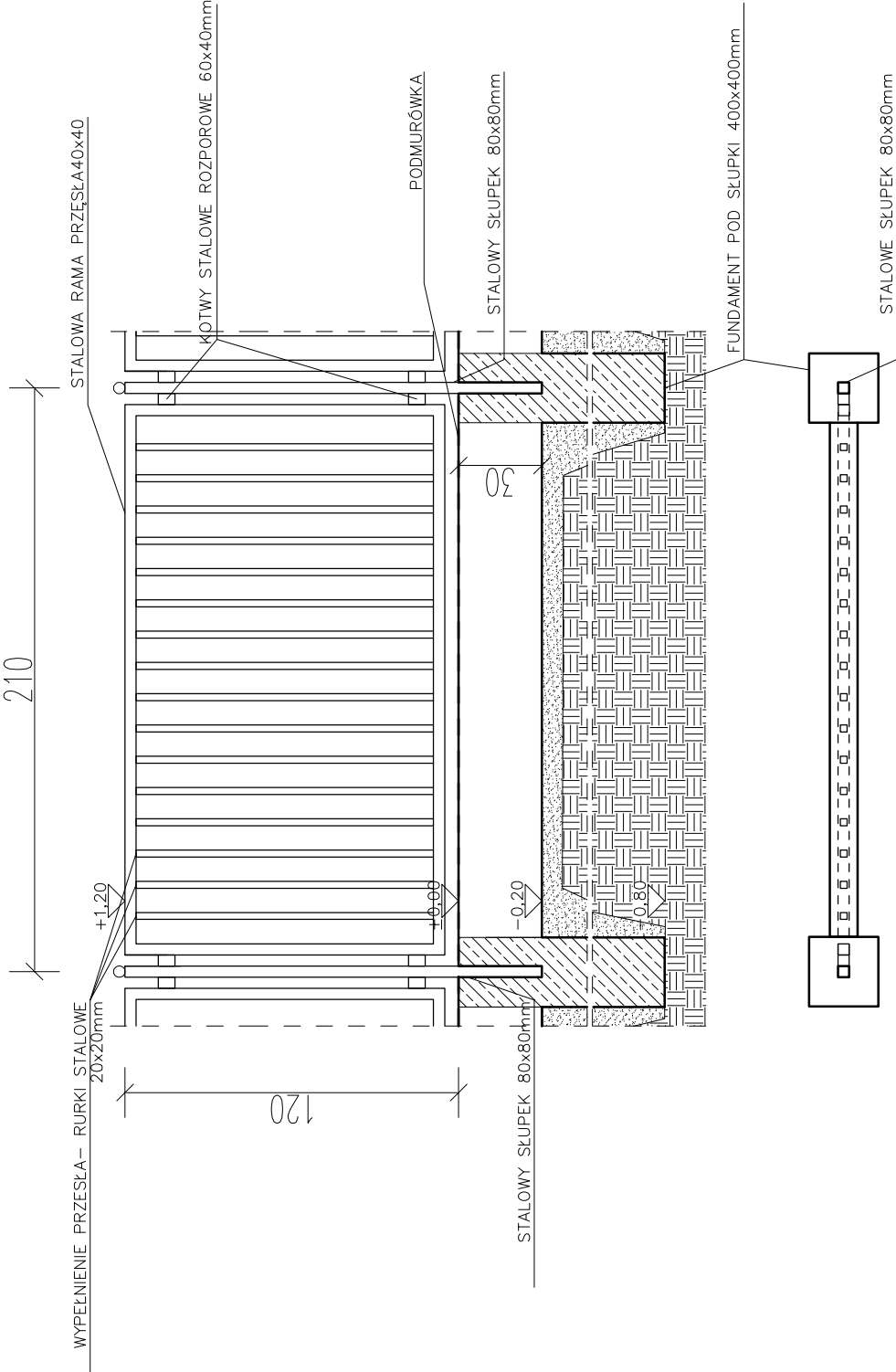
BRAMA WJAZDOWA
skala 1:25



FURTKA 150cm




PRZĘŚŁO PODSTAWOWE OGRODZENIA



UWAGA!

1. Rysunki architektury należy rozpatrywać łącznie z pozostałymi rysunkami, opisami i projektami branżowymi.
2. Projekt stanowi opracowanie łącznie i należy go rozpatrywać całościowo.
3. Elementy nie ujęte na rysunkach, a ujęte w opisie lub odwrotnie, należy traktować tak jakby były ujęte w obu częściach dokumentacji projektowej
4. Wszystkie podane wymiary, poziomy i specyfikacje należy zweryfikować na budowie i przed dokonaniem zamówień.
5. Przed zamówieniem stolarki wymiary otworów należy sprawdzić na budowie.
6. Do wykorzystania należy stosować materiały i wyroby dopuszczone do obrotu i stosowania w budownictwie na terenie RP i EU, posiadające odpowiednie atesty
7. Całość prac należy wykonać zgodnie z zasadami sztuki budowlanej, obowiązującymi przepisami sanitarnymi, BHP i PPOŻ, obowiązującymi polskim normami, normami branżowymi, strukcjami producentów oraz obowiązującymi warunkami wykonania i odbioru robót.
8. Elementy drewniane należy zabezpieczyć środkiem owadobójczym i grzybobójczym, a także zabezpieczyć przeciwnogowo preparatem ogniochronnym.
9. Wszystkie wątpliwości i rozbieżności należy konsultować z projektantem.

<div><div></div><div>PSJ PROJECT ul. Urszulańska 6/3, 33-100 Tarnów tel.509-694-785 e-mail:biuro@psjproject.com.pl www.psjproject.com.pl</div></div>		PSJ PROJECT ul. Urszulańska 6/3, 33-100 Tarnów tel.509-694-785 e-mail:biuro@psjproject.com.pl www.psjproject.com.pl	
TEMAT INWESTYCJI: PROJEKT OGRODZENIA I FURTKI DLA KASY ROLNICZEJ I KASY ROLNICZEJ UBEZPIECZENIA SPOŁECZNEGO W MIEJCU WRĄCZ INSTALACJI I ORAZ ZEWNĘTRZNYMI OCIEKNIAMI NATALACH WODKAN, ELEKTRYCZNEJ, TELETECHNICZNEJ, DZ. NR 1341/11341/4, OBRĘB 1 STARE MIASTO, JEDN. EWD. 181101_1		ADRES INWESTYCJI: DZ. NR 1341/2, 1341/4, OBRĘB 1 STARE MIASTO, JEDN. EWD. 181101_1	
INWESTOR: KASA ROLNICZEGO UBEZPIECZENIA SPOŁECZNEGO W WARSZAWIE ODDZIAŁ REGIONALNY W RZESZOWIE UL. SŁOWACKIEGO 7, 35-060 RZESZÓW		PROJEKTANT: mgr inż. arch. Paweł Michoń nr upr. w specj. architektonicznej MPOIA/048/2007	
SPRAWDZAJĄCY: mgr inż. arch. Sylwia Madejska-Mosor nr upr. w specj. architektonicznej MPOIA/007/2015		FAZA: PROJEKT WYKONAWCZY SZCZEGÓŁY OGRODZENIA	
BRANŻA: architektura		DATA: 11.2019	SKALA: 1:25
		RYS. NR:	A-16